

# Inspiron 20

## Quick Start Guide

Hurtig startguide

Hurtigstart

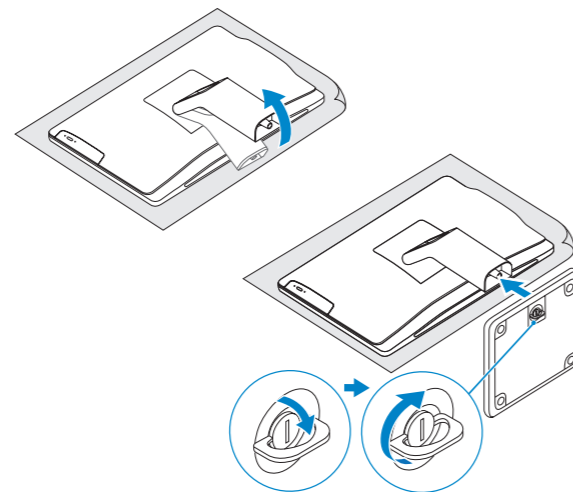
Guía de inicio rápido

Snabbstartguide



### 1 Install the stand

Montering af foden | Montere stativet  
Instalación del soporte | Installera stativet



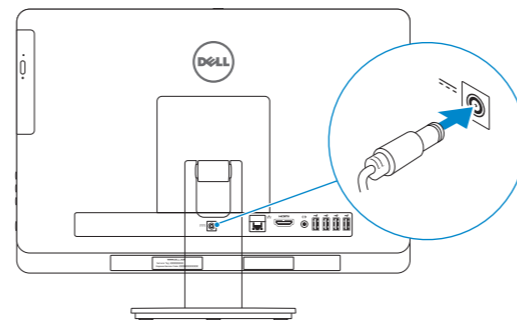
### 2 Set up the keyboard and mouse

Konfigurer tastatur og mus  
Oppsett til tastatur og mus  
Configure el teclado y el ratón  
Ställ in tangentbordet och musen

See the documentation that shipped with the keyboard and mouse.  
Se dokumentationen der fulgte med tastaturet og musen.  
Se dokumentasjonen som fulgte med det tastaturet og musa.  
Consulte la documentación que se envía con el teclado y el ratón.  
Läs i dokumentationen som medföljde tangentbordet och musen.

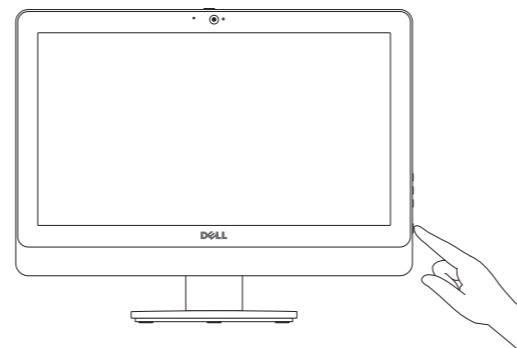
### 3 Connect the power adapter

Tilslut strømadapteren | Koble til strømadapteren  
Conecte el adaptador de corriente | Anslut nätadaptern



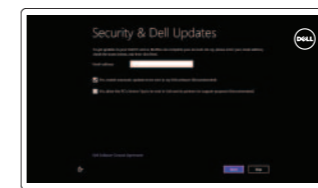
### 4 Press the power button

Tryk på tænd/sluk-knappen | Trykk på strømknappen  
Pulse el botón de encendido | Tryck på strömbrytaren



### 5 Finish Windows setup

Afslut Windows installation | Fullfør oppsett av Windows  
Finalizar configuración de Windows | Slutför Windows-inställningen



#### Enable security and updates

Aktivér sikkerhed og opdateringer  
Aktiver sikkerhet og oppdateringer  
Activar seguridad y actualizaciones  
Aktivera säkerhet och uppdateringar



#### Connect to your network

Tilslut til dit netværk  
Koble deg til nettverket ditt  
Conectar a su red  
Anslut till ditt nätverk



#### Sign in to your Microsoft account or create a local account

Log på din Microsoft-konto eller opret en lokal konto  
Logg inn på Microsoft-kontoen din eller opprett en lokal konto  
Ingresa a su cuenta de Microsoft o cree una cuenta local  
Logga in till ditt Microsoft-konto eller skapa ett lokalt konto

### Explore resources

Gennemse ressourcer | Utforske ressursene  
Explorar recursos | Utforska resurser



#### Help and Tips

Hjælp og tips | Hjelp og støtte  
Ayuda y consejos | Hjälp och tips



#### My Dell

Min Dell | Min Dell  
Mi Dell | Min Dell

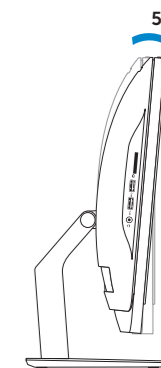
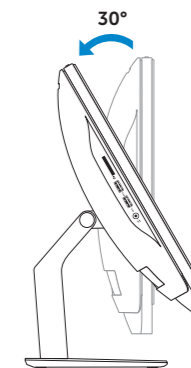


#### Register your computer

Registrer computeren | Registrer datamaskinen din  
Registre su equipo | Registrera datorn

### Tilt

Vip | Helling  
Reclinable | Lutning



## Product support and manuals

Produktsupport og manualer  
Produktstøtte og håndbøger  
Soporte técnico de productos y manuales  
Produktsupport och handböcker

## Contact Dell

Kontakt Dell | Kontakt Dell  
Póngase en contacto con Dell | Kontakta Dell

## Regulatory and safety

Regulativer og sikkerhed | Lovpålagte forhold og sikkerhet  
Normativa y Seguridad | Reglering och säkerhet

## Regulatory model and type

Regulatorisk model og type  
Lovregulerende modell og type  
Modelo y tipo normativo  
Regleringsmodell och -typ

## Computer model

Computermodell | Datamaskinmodell  
Modelo de equipo | Datormodell

[dell.com/support](http://dell.com/support)

[dell.com/support/manuals](http://dell.com/support/manuals)

[dell.com/windows8](http://dell.com/windows8)

[dell.com/contactdell](http://dell.com/contactdell)

[dell.com/regulatory\\_compliance](http://dell.com/regulatory_compliance)

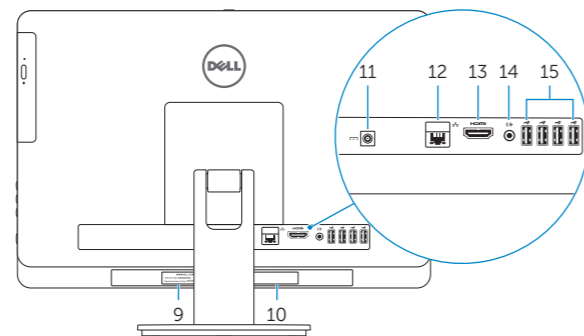
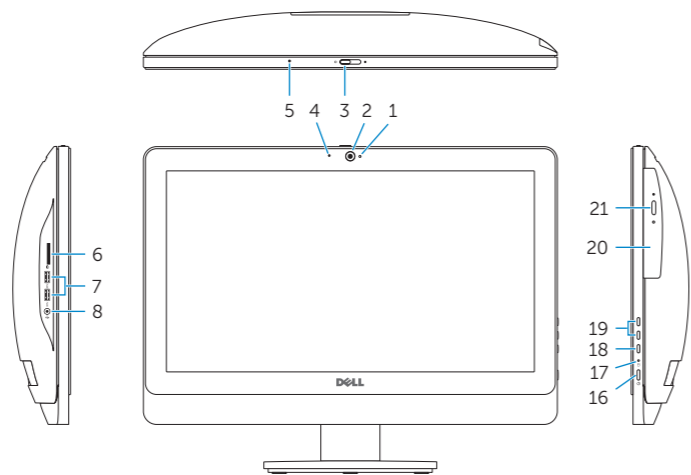
**W09B**

**W09B001**

**Inspiron 20 Model 3048**

## Features

Funktioner | Funksjoner | Funciones | Funktionen



1. Camera-status light
2. Camera
3. Camera-cover latch
4. Microphone (non-touchscreen computer only)
5. Microphone (touchscreen computer only)
6. Media-card reader
7. USB 3.0 ports (2)
8. Headset port
9. Service Tag
10. Regulatory label

11. Power-adaptor port
12. Network port
13. HDMI port
14. Audio-out port
15. USB 2.0 ports (4)
16. Power button
17. Hard-drive activity light
18. Display off/on button
19. Brightness-control buttons (2)
20. Optical drive
21. Optical-drive eject button

1. Statuslys for kamera
2. Kamera
3. Lås på kameradekselet
4. Mikrofon (kun for datamaskiner uten berøringsskjerm)
5. Mikrofon (kun for datamaskiner med berøringsskjerm)
6. Mediekortleser
7. USB 3.0-kontakter (2)
8. Hodetelefonport
9. Servicemerke
10. Forskriftsetikett

11. Kontakt for strømforsyning
12. Nettverksport
13. HDMI-port
14. Lydutgang
15. USB 2.0-kontakter (4)
16. Strømknapp
17. Aktivitetslampe for harddisk
18. Av/på-knapp for skjerm
19. Knapper for lysjustering (2)
20. Optisk disk
21. Utløserknapp for optisk stasjon

1. Kamerastatuslampe
2. Kamera
3. Spärr för kameranlock
4. Mikrofon (endast dator utan pekskärm)
5. Mikrofon (endast dator med pekskärm)
6. Mediakortläsare
7. USB 3.0-portar (2)
8. Hörlursport
9. Servicenummer
10. Regleringsetikett
11. Nätagadapterport

12. Nätkretsport
13. HDMI-port
14. Port för utgående ljud
15. USB 2.0-portar (4)
16. Strömbrytare
17. Lampa för hårddiskaktivitet
18. Skärm av/på-knapp
19. Kontrollknappar för ljusstyrka (2)
20. Optisk enhet
21. Utmatningsknapp för optisk enhet

## Información para NOM, o Norma Oficial Mexicana

La información que se proporciona a continuación se mostrará en los dispositivos que se describen en este documento, en conformidad con los requisitos de la Norma Oficial Mexicana (NOM):

### Importador:

Dell Mexico S.A. de C.V.  
AV PASEO DE LA REFORMA NO 2620 PISO 11  
COL. LOMAS ALTAS  
MEXICO DF CP 11950

Modelo	W09B
Voltaje de alimentación	100 V CA–240 V CA
Frecuencia	50 Hz–60 Hz
Consumo de corriente de entrada	2,00 A/2,50 A
Voltaje de salida	19,50 V CC
Consumo de corriente de salida	6,70 A/7,70 A
País de origen	Hecho en China y India

1. Kamerastatusindikator
2. Kamera
3. Kameradækslets lås
4. Mikrofon (kun computere med ikke-berøringsskærme)
5. Mikrofon (kun computere med berøringsskærme)
6. Mediekortlæser
7. USB 3.0-porte (2)
8. Hovedtelefonport
9. Servicetag
10. Lovgivningsmæssig etiket

11. Port til strømsadapler
12. Netværksport
13. HDMI-port
14. Lydudgangsport
15. USB 2.0-porte (4)
16. Strømknap
17. Indikator for harddiskaktivitet
18. Skærmens tænd/sluk-knap
19. Knapper til lysstyrkeindstilling (2)
20. Optisk drev
21. Knappen, der bruges til at skubbe det optiske drev ud

1. Indicador luminoso de estado de la cámara
2. Cámara
3. Pestillo de la tapa de la cámara
4. Micrófono (solo equipos con pantalla que no sea táctil)
5. Micrófono (solo equipos con pantalla táctil)
6. Lector de tarjetas multimedia
7. Puertos USB 3.0 (2)
8. Puerto de audífonos
9. Service Tag
10. Etiqueta regulatoria

11. Puerto de adaptador de alimentación
12. Puerto de red
13. Puerto HDMI
14. Puerto de salida de audio
15. Puertos USB 2.0 (4)
16. Botón de encendido
17. Indicador luminoso de actividad de la unidad del disco duro
18. Botón de apagado/encendido de pantalla
19. Botones de control de brillo (2)
20. Unidad óptica
21. Botón de expulsión de la unidad óptica

